

- Dyfuzor opalizujący - bezpośrednie rozsyłanie

Rama do nabudowania ze stali, biała, i aluminiowy korpus oprawy malowany proszkowo na biało. Kolor korpusu biały beskidzki RAL 9016; Technika świetlna LED Backlight; rozsył światła bezpośredni poprzez opalizującą szybę z PMMA i pojedyncze soczewki. Zewnętrzny sterownik LED. Połączenie z oprawą elastycznym przewodem o długości 40 cm zakończonym wtyczką, gotowym do użytku. Oprawa lowea i rama do nabudowania. Dalsze parametry działania można znaleźć w instrukcji obsługi.

CHARAKTERYSTYKA

Numer katalogowy	60114034110+60110005100
Numer taryfy celnej	94051190
Znak jakości	IP 20, Klasa ochrony II, F, Indoor, CE
Możliwość dofinansowania ze środków państwowych	BEG – dofinansowanie do domów energooszczędnych (ważne tylko dla Niemiec)

ELEKTROTECHNIKA

Zasilacz	Elektroniczny sterownik multilumen, 4-kroki (1 szt.)
Moc systemowa	39W-30W
Napięcie sieciowe	230V/50Hz
Klasa efektywności energetycznej/Źródło światła	C

TECHNIKA ŚWIETLNA

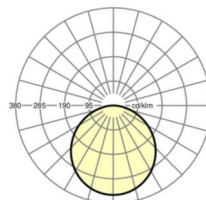
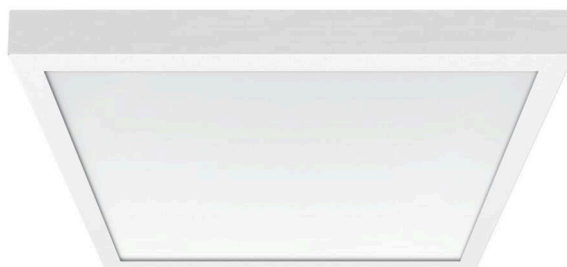
Wyposażenie	LED, współczynnik oddawania barw/kolor światła CRI ≥ 80 / 4000K
Nominalny strumień świetlny/kroki przełączania (ETM)	5100lm/39W, 4700lm/36W, 4500lm/34W, 4100lm/30W (Standardowe ustawienie 4400 lm)
Trwałość LED	50000h L80/B10
Wydajność oprawy	135lm/W-130lm/W
UGR pop./pod.	22.1 / 22.1 (39W)

MECHANIKA

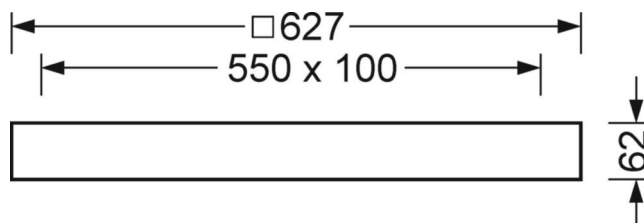
Kolor obudowy	biały beskidzki RAL 9016
Wymiary (DxSzxW/ŚrxW)	627mm x 627mm x 62mm
Głębokość	62mm
Masa (netto)	6.49kg
Rodzaj montażu	Pojedyncza instalacja sufitowa

DEEP-LINK

<https://www.regiolum.de/pl/article/60114034110+60110005100>



Odnosińnik	LED 5100lm/39W 840
ηLB	100 %
Φ ↓/↑	100 % / 0 %
UGR pop./pod.	22.1 / 22.1



Wymiary

L	627 mm	Długość
B	627 mm	Szerokość
H	62 mm	Wysokość
T	62 mm	Głębokość
KL	144 mm	Długość głowicy oprawy oświetleniowej lub skrzynki na zasilacze
KB	42 mm	Szerokość głowicy oprawy oświetleniowej lub skrzynki na zasilacze
KH	29 mm	Wysokość głowicy oprawy oświetleniowej lub skrzynki na zasilacze

